

# simeda®

Gamme Simeda® Scan

**NOUVEAU  
SCANNER !**



**Scanner MEDIT Identica hybrid**

*Un nouvel allié pour optimiser  
votre productivité !*

**Anthogyr**  
PRIME MOVER IN IMPLANTOLOGY

## L'offre Simedea® Scan

### GAMME Simeda® SCAN

Des solutions adaptées à tous vos besoins !

- Scanners qualifiés, aux fonctionnalités validées, couvrant la totalité des applications prothétiques
- Solutions de haute précision offrant des performances optimales
- Grande souplesse d'utilisation grâce à la **SimedaThèque**, bibliothèque étendue contenant plus de 220 plateformes implantaire de référence & une large gamme de Scan-Adapters
- Système ouvert - Fichiers STL
- Logiciel de conception Exocad®

### SERVICE Simeda® SUR-MESURE

Un accompagnement unique pour une utilisation optimale de vos solutions Simeda

- Mise en service des équipements
- Formation initiale & perfectionnement délivrés par des experts de proximité
- Assistance sur site & en ligne par une équipe pluridisciplinaire et multilingue
- **Hotline : +352 266 404 313**



Formation



Hotline



Web Order

## MEDIT Identica hybrid

NOUVEAU  
SCANNER !

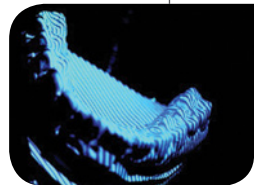


Vitesse de numérisation inégalée :

< 16 s. pour scanner une arcade complète !

Haute précision éprouvée pour les restaurations plures implantaires :

- Triple caméras & technologie offrant **qualité et numérisation 3D texturée de haute définition**
- Niveau de précision pouvant atteindre **jusque 7 µm** selon les standards de la norme ISO 12836



Optimisation du processus de numérisation :

- **Numérisation automatique** des empreintes double-face
- Support "flexible multi-dies"
- Flux de **scannage rationalisés**
- **Fichiers compressés** pour faciliter le traitement des données
- Large espace de numérisation permettant **l'intégration d'articulateurs**



Solution couvrant l'intégralité des indications prothétiques :

- Modèles : toutes restaurations implanto-portées et dento-portées
- Empreintes : toutes restaurations dento-portées

Aisance et convivialité d'utilisation de l'équipement et du logiciel d'exploitation

## SPECIFICATIONS TECHNIQUES

CATEGORIE	DESCRIPTION
<b>Source de Lumière</b>	Lumière bleue à LED
<b>Résolution des Caméras</b>	2 caméras : type monochrome - 1.3 Mpixel 1 caméra : texture couleur - 5.0 Mpixel
<b>Contrôle des axes</b>	3 axes synchrones
<b>Zone de numérisation</b>	80 x 60 x 60 mm
<b>Précision</b> <i>A température constante, après calibration</i>	Jusque 7 µm selon norme ISO 12836
<b>Dimensions</b>	290 x 290 x 342 mm
<b>Temps de numérisation :</b>	- Mode multi-dies => die unitaire : 24 s ; 8 dies unitaires : 41 s - Arcade complète : 16 s - Double empreinte : 3 min 36 s
<b>Poids</b>	13 kg
<b>Interface</b>	USB 3.0 B
<b>Indications</b>	Toutes restaurations implanto-portées et dento-portées
<b>Accessoires inclus</b>	Plateau de positionnement pour articulateur - Support pour plaque d'articulateur Artex - Plateau de calibration - Support wax-up - Support modèle en plâtre - Support pour empreinte - Plateau multi-dies jusqu'à 8 dies - Plateau « flexible multi-dies » - Bloc de support Configuration avec écran PC, unité centrale, clavier et souris selon offre.



Dispositifs médicaux à destination des professionnels de la médecine dentaire. Non remboursés par la Sécurité Sociale - Classe I - Marquage CE - LNE/G-MED - Fabricant : Anthogyr. Lire attentivement les instructions figurant dans les notices et manuels d'utilisation.

ANTHOGYR SAS  
2 237, Avenue André Lasquin  
74700 Sallanches - France  
Tél. : +33 (0)4 50 58 02 37  
Fax : +33 (0)4 50 93 78 60  
[www.anthogyr.fr](http://www.anthogyr.fr)

ANTHOGYR BENELUX  
Kortrijksesteenweg 62  
9830 Sint-Martens-Latem  
Phone: +32 9 321 73 08  
Fax: +32 9 321 73 09  
[info.bnl@anthogyr.com](mailto:info.bnl@anthogyr.com)

