

# GUIDE D'INSTALLATION DES BIBLIOTHEQUES LABSIDE AXIOM®

## DentalWings®

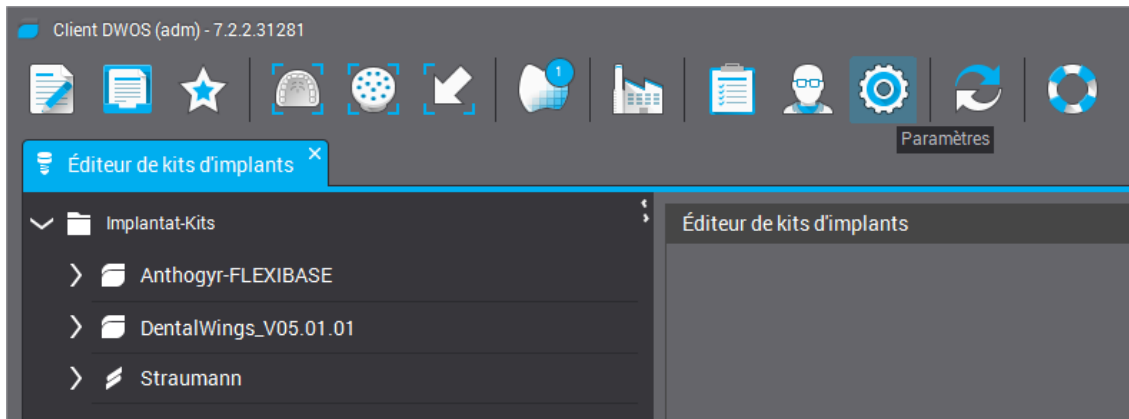
Versions compatibles : 4.0.0 et supérieures.

**ATTENTION :**

Si vous mettez à jour la bibliothèque "Labside", veillez à supprimer tous les fichiers de la bibliothèque "Flexibase" avant.

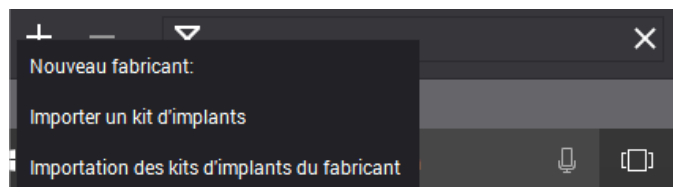
**Installation :**

→ Ouvrir DentalWings "Settings" et ouvrir "Implant Kits Editor" :



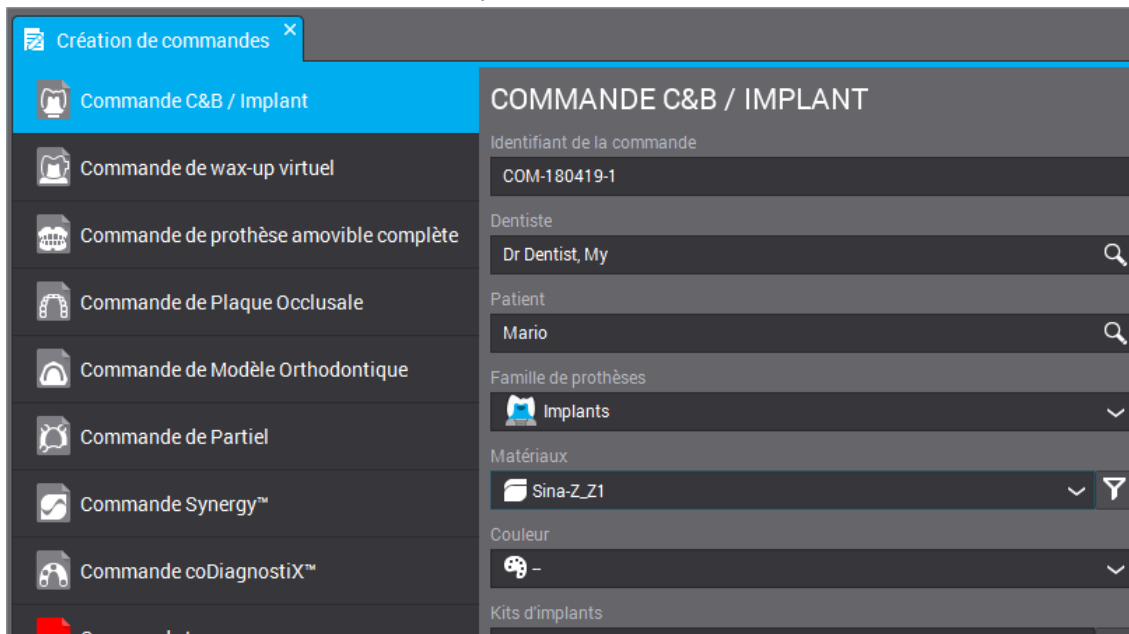
→ Presser sur le "+" dans le coin en bas à gauche.

→ Choisir l'option "Import Implant Manufacturer Kits" et charger *Anthogyr\_Labside(MB)\_DentalWings\_V2.01.04.zip* :

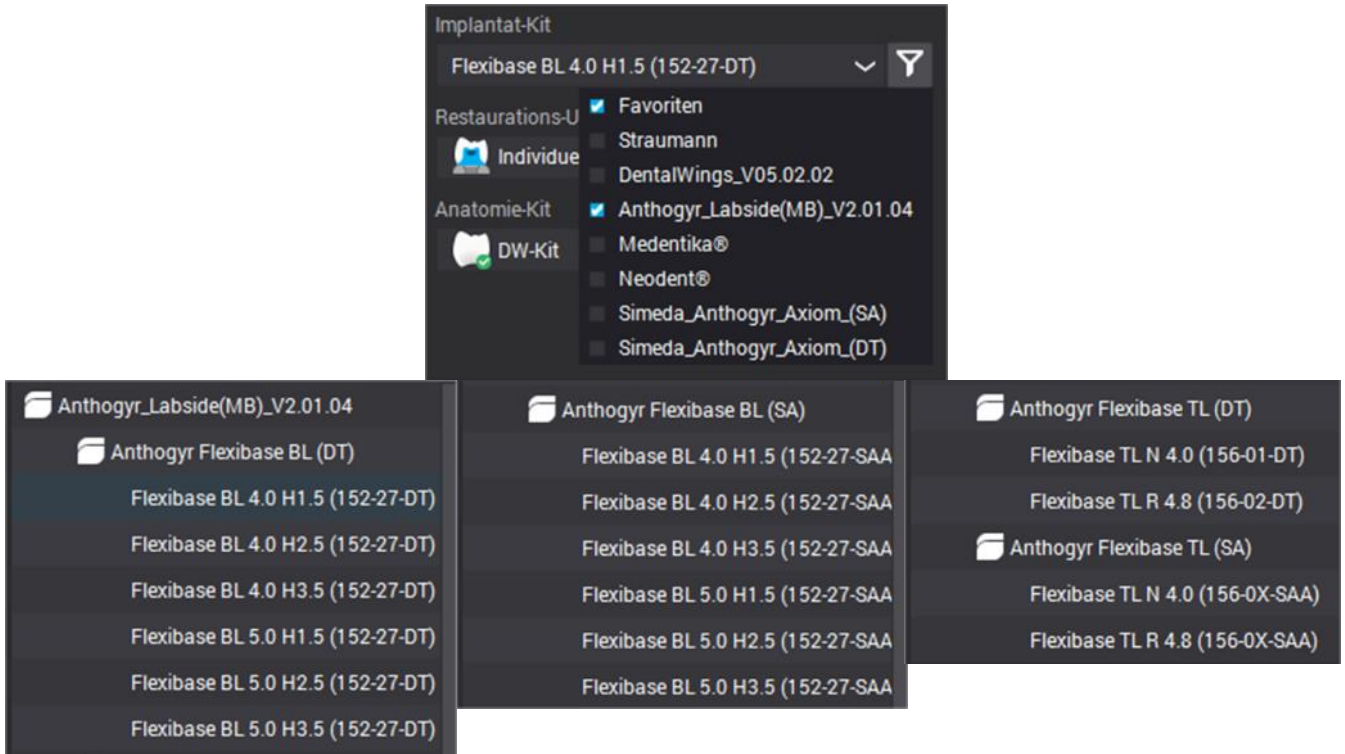


**Utilisation :**

→ Ouvrir un nouveau travail et choisir un module DWOS par défaut.



→ Sélectionner le groupe de connexions et le type de connexion :



→ Transférer le formulaire et concevoir la restauration :

