

GUIDE D'INSTALLATION DES BIBLIOTHEQUES LABSIDE AXIOM®

ExoCAD®

Version Minimum Exocad® : Compatible avec toutes les versions ExoCAD® (**ATTENTION non compatible avec Zirkozahn**).

ATTENTION :

L'installation de cette bibliothèque dans votre système Zirkozahn supprimera la validité de votre licence.

(Pour ouvrir une bibliothèque d'implant externe dans votre système Zirkozahn, contactez votre revendeur Zirkozahn).

Si vous mettez à jour la bibliothèque "Labside", veillez à supprimer tous les fichiers de la bibliothèque "Flexibase" avant.

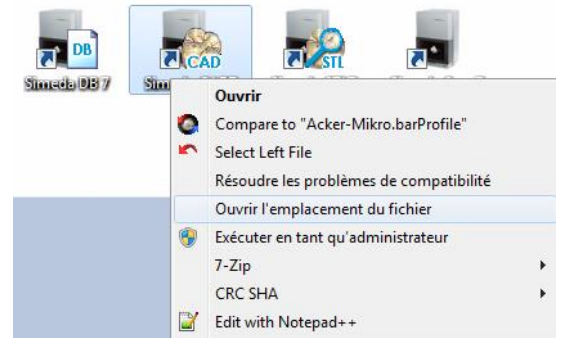
Installation :

→ Décompresser le fichier *Anthogyr_Labside_exoCAD_V2.01.04.zip*.

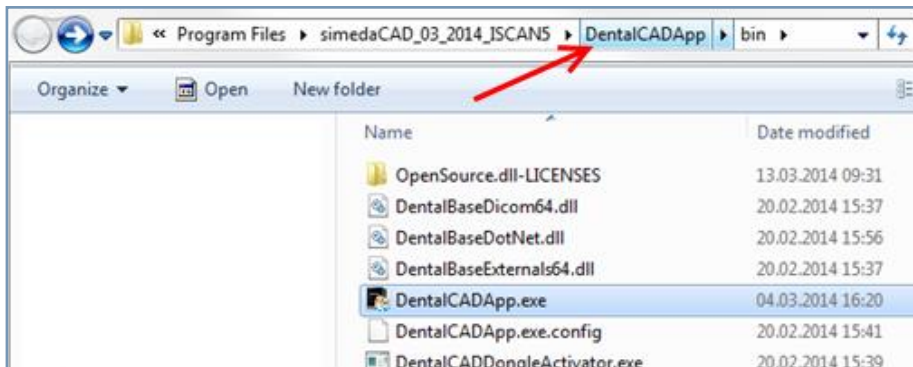
→ Copier/coller le dossier *Anthogyr_Labside* contenu dans le dossier « ExoCAD » vers l'emplacement : C:\Program Files\....\DentalCADApp\library\implant

Installation détaillé :

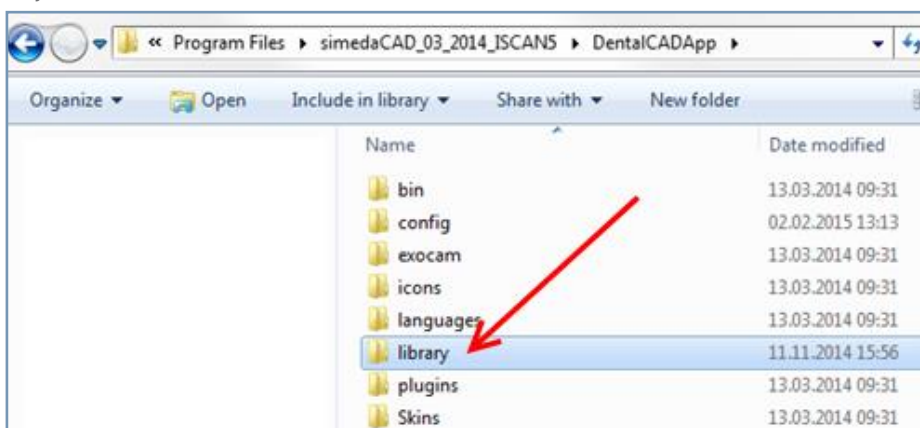
→ Pour trouver l'emplacement du programme ExoCAD® sur votre PC, réaliser un clic droit sur l'icône dentalCADApp du bureau et sélectionner « ouvrir l'emplacement du fichier » :



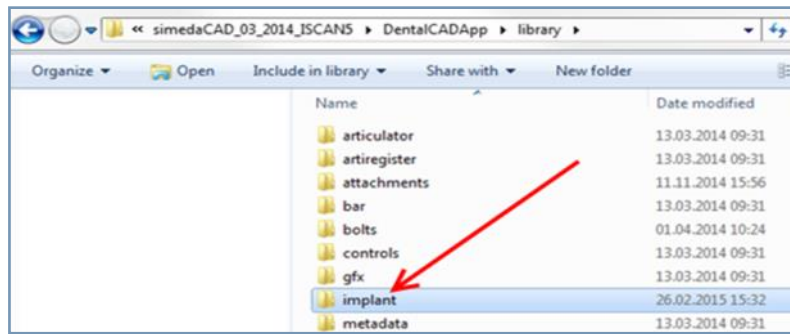
→ Ouvrir le dossier « DentalCADApp » :



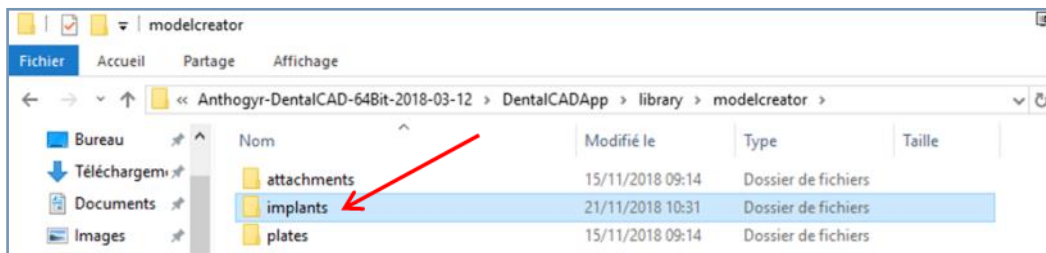
→ Ouvrir le dossier « library » :



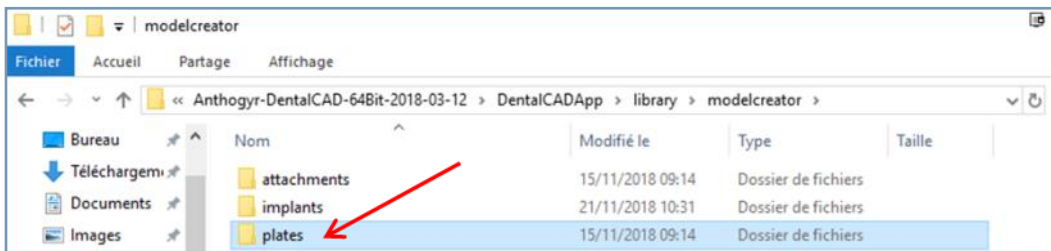
→ Coller le dossier *Anthogyr_Labside* dans le dossier « *implant* » :



→ Coller le dossier *Anthogyr_Labside_MB* dans le dossier « *\modelcreator\implants* » :



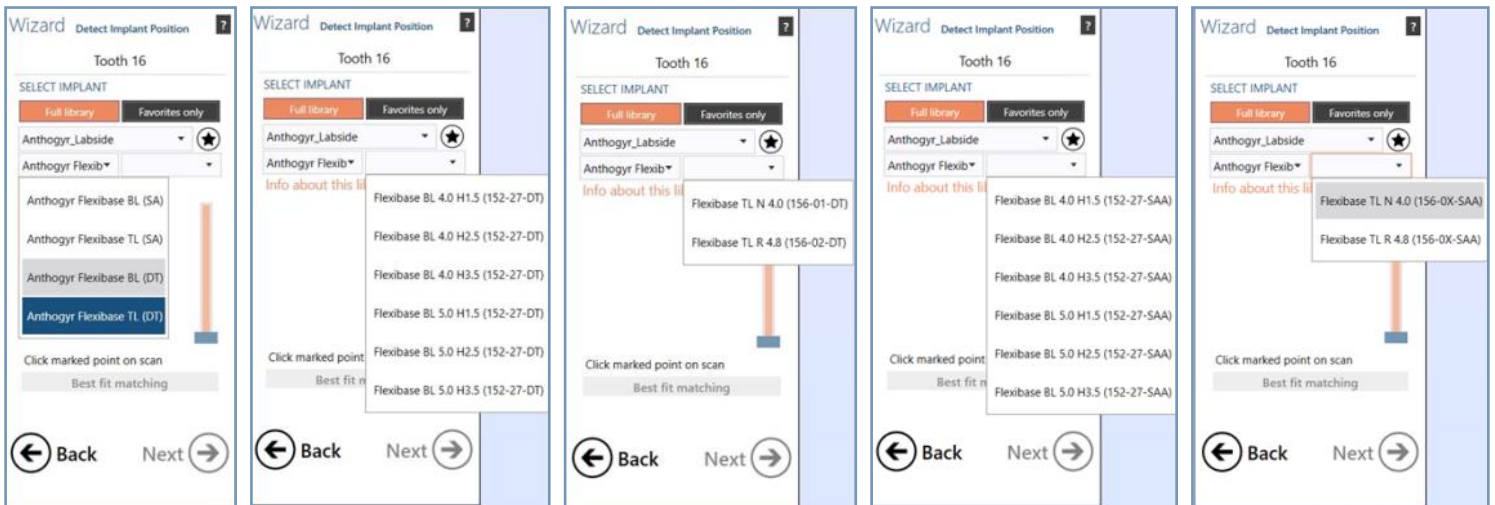
→ Coller le dossier *Anthogyr_modelSystem* dans le dossier « *\modelcreator\plates* » :



Utilisation :

→ Entrer votre travail dans le DentalDB comme habituellement avec ExoCAD® et démarrer votre scan.

→ Ouvrir votre projet dans le module CAD et importer vos différents fichiers de scan, puis sélectionner le groupe de connexions et le type de connexion :



→ Poursuivre les étapes classiques de modélisation avec ExoCAD®.