

# GUIDE D'INSTALLATION DES BIBLIOTHEQUES LABSIDE AXIOM®

## ExoCAD® et IMETRIC®

### ExoCAD®

Version Minimum Exocad® : Compatible avec toutes les versions ExoCAD® (**ATTENTION non compatible avec Zirkonzahn**).

**ATTENTION :**

L'installation de cette bibliothèque dans votre système Zirkonzahn supprimera la validité de votre licence.

(Pour ouvrir une bibliothèque d'implant externe dans votre système Zirkonzahn, contactez votre revendeur Zirkonzahn).

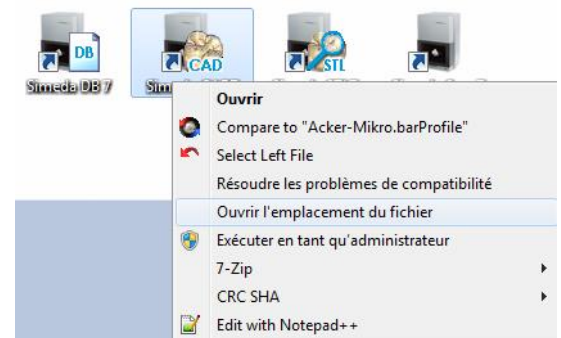
Si vous mettez à jour la bibliothèque "Labside", supprimer tous les fichiers de la bibliothèque "Flexibase" avant.

**Installation :**

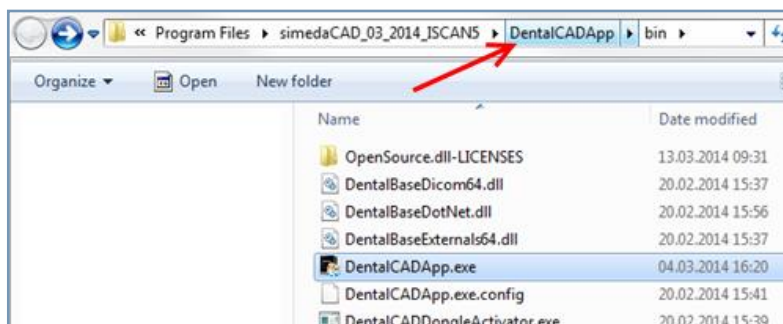
- Décompresser le fichier *Anthogyr\_Labside\_Imetric\_V2.01.03.zip*.
- Décompresser le fichier *Anthogyr\_Labside\_exoCAD\_V2.01.04.zip*.
- Copier/coller le dossier *Anthogyr\_Labside* contenu dans le dossier « ExoCAD » vers l'emplacement :  
C:\Program Files\.....\DentalCADApp\library\implant

**Installation détaillé:**

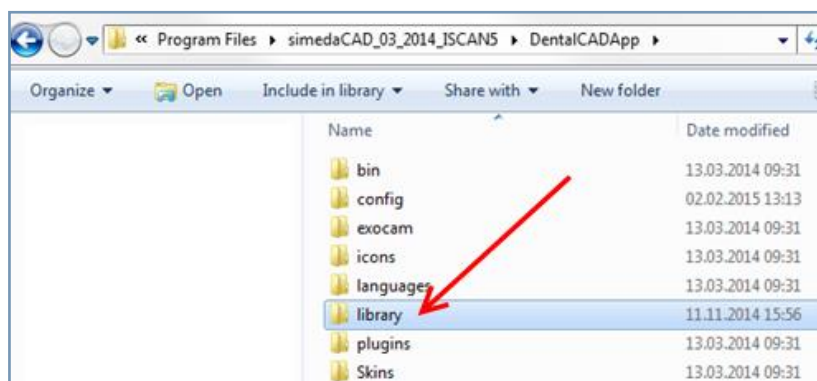
→ Pour trouver l'emplacement du programme ExoCAD® sur votre PC, réaliser un clic droit sur l'icône dentalCADApp du bureau et sélectionner « ouvrir l'emplacement du fichier » :



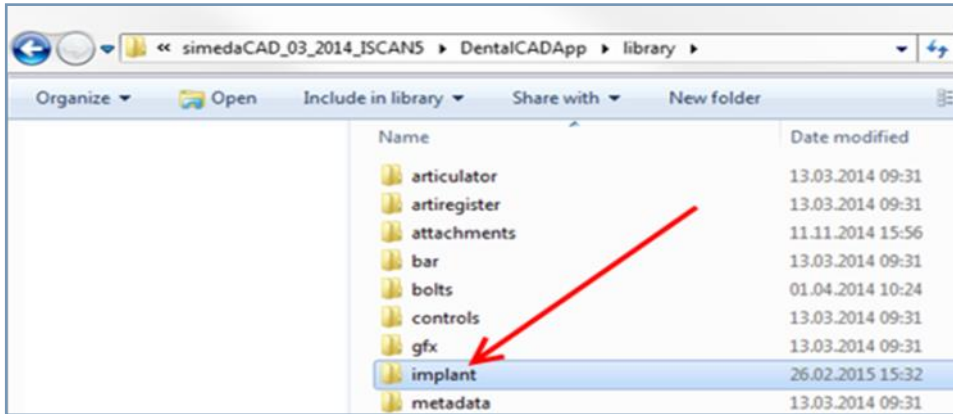
→ Cliquer sur le dossier « DentalCADApp » :



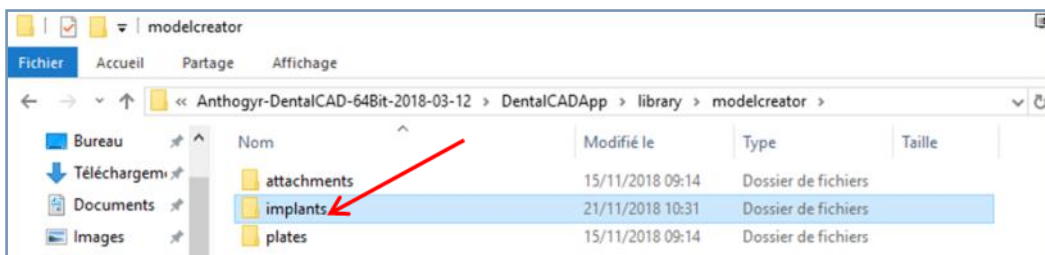
→ Ouvrir le dossier « library » :



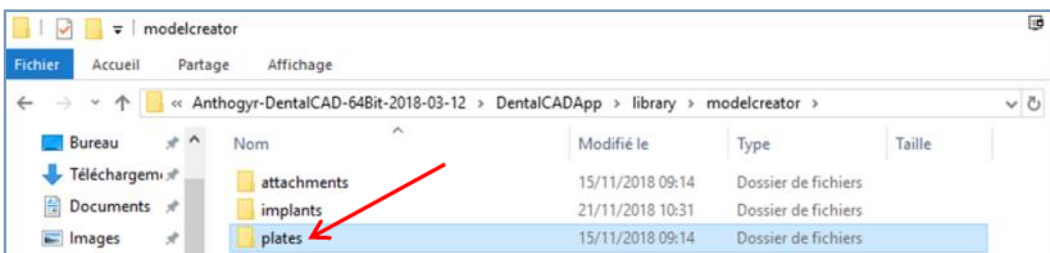
→ Coller le dossier *Anthogyr\_Labside* dans le dossier « implant » :



→ Coller le dossier *Anthogyr\_Labside\_MB* dans le dossier « \modelcreator\implants » :



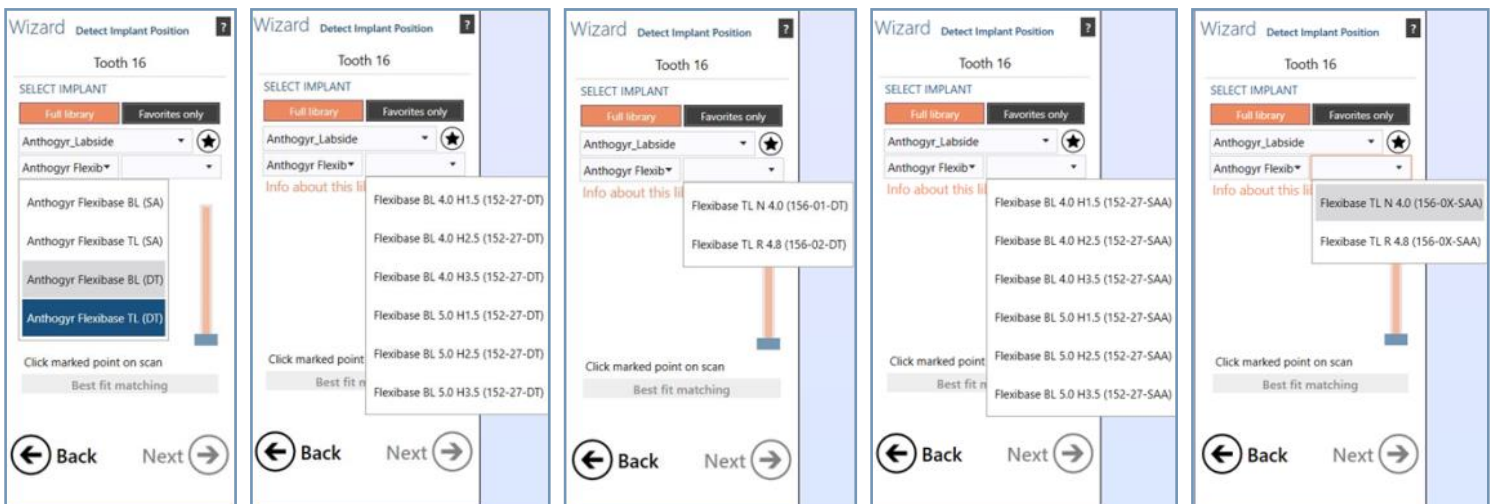
→ Coller le dossier *Anthogyr\_modelSystem* dans le dossier « \modelcreator\plates » :



## Utilisation :

→ Entrer votre travail dans le DentalDB comme habituellement avec ExoCAD® et démarrer votre scan.

→ Après l'ouverture de votre module CAD et l'importation de vos différents fichiers de scan, vous pouvez sélectionner le groupe de connexions et le type de connexion :



→ Poursuivre les étapes classiques de modélisation.

# IMETRIC®

Version minimum requise : Imetric® Version 5 ou plus récente.

**ATTENTION :**

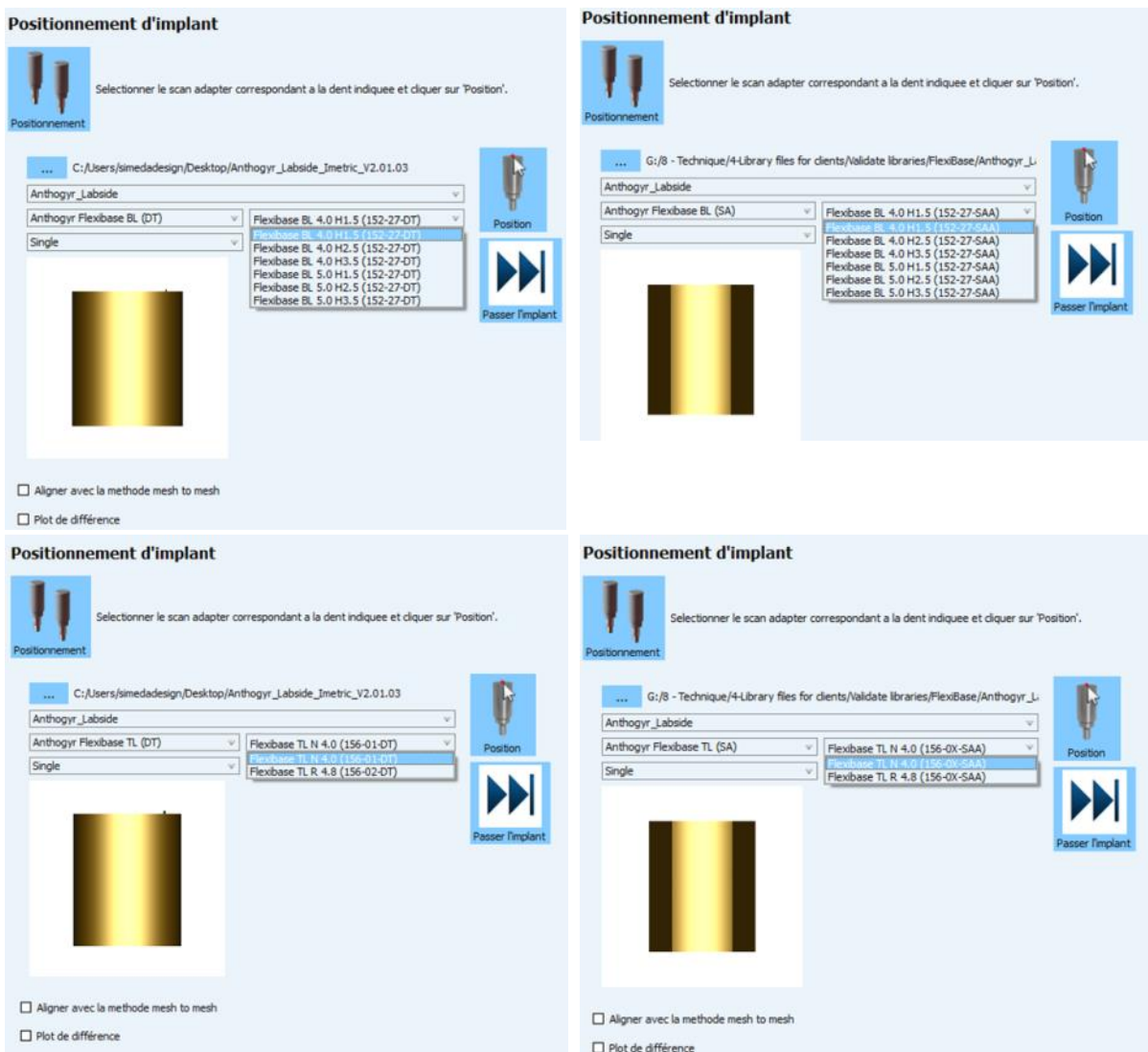
Si vous mettez à jour la bibliothèque "Labside", veillez à supprimer tous les fichiers de la bibliothèque "Flexibase" avant.

**Installation :**

- Décompresser le fichier *Anthogyr\_Labside\_Imetric\_V2.01.03.zip*.
- Copier/coller le dossier *Anthogyr\_Labside\_Imetric\_V2.01.02* et déplacer le fichier dans C:\I3D\_systems

**Utilisation :**

- Entrer les données de votre travail dans le DentalDB comme habituellement avec ExoCAD® et commencer le scan avec Imetric® scan.
- Quand vous sélectionnez la bibliothèque d'implant, allez dans le dossier I3D\_Systems/Anthogyr FlexiBase\_imetric\_V2.01.03 et cliquez sur *Anthogyr\_Labside.csv*.
- Vous pouvez ensuite sélectionner le groupe de connexions et le type de connexion :



→ Continuer avec les étapes classiques de modélisation.