

GUIA DE INSTALAÇÃO DE BIBLIOTECAS LABSIDE AXIOM®

ExoCAD®

Verão mínima do ExoCAD® : Compatível com todas as versões ExoCAD® (**ATENÇÃO: não compatível com Zirkonzahn**).

ATENÇÃO :

A instalação desta biblioteca no seu Zirkonzahn invalidará a sua licença.

(Para abrir o seu sistema Zirkonzahn na biblioteca de implantes externa, contacte o seu fornecedor Zirkonzahn).

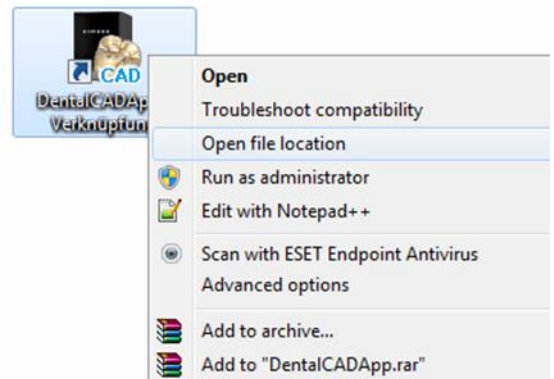
Certifique-se de que apaga todos os ficheiros da biblioteca «Flexibase» antes de atualizar a biblioteca «Labside».

Instalação :

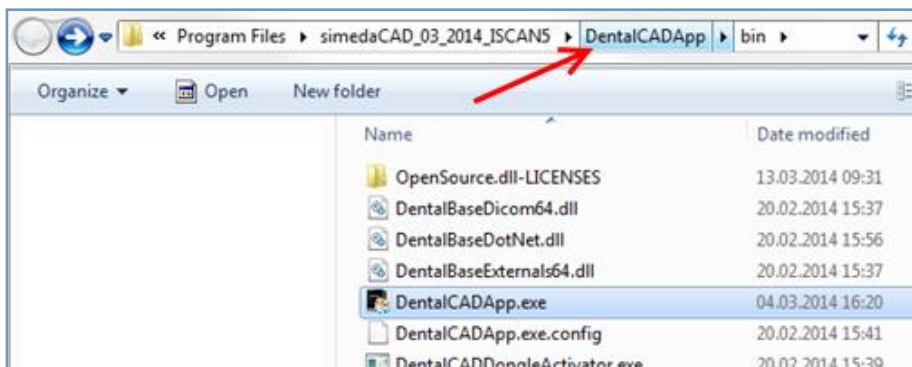
- Descompactar o ficheiro *Anthogyr_Labside_exoCAD_V2.01.04.zip*.
- Copiar/colar a pasta *Anthogyr_Labside* contida na pasta "ExoCAD" em: C:\Program Files\.....\DentalCADApp\library\implant

Instalação detalhada :

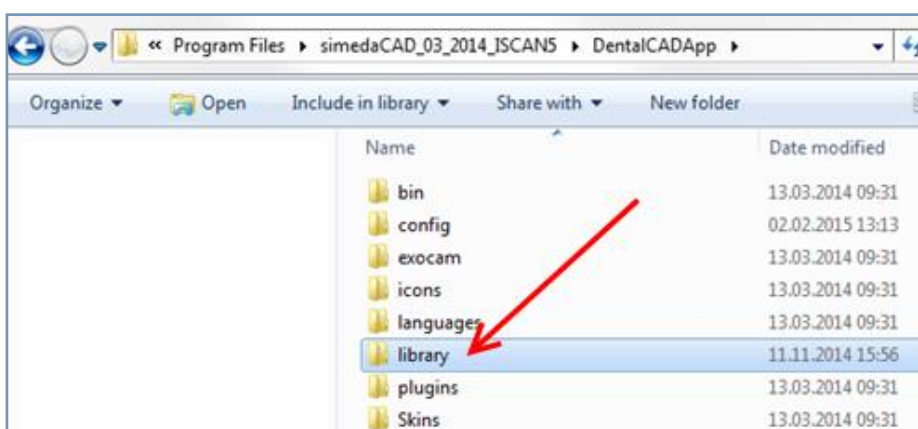
→ Para encontrar a localização do programa ExoCAD® no seu PC, clique com o botão direito do rato no ícone dentalCADApp da área de trabalho e selecione «abrir a localização do ficheiro» :



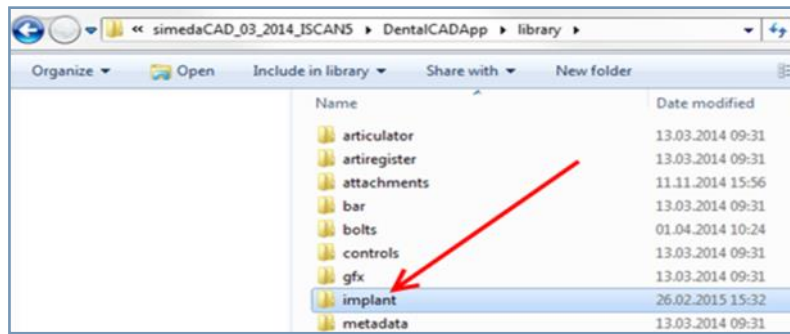
→ Clicar na extensão «DentalCADApp» :



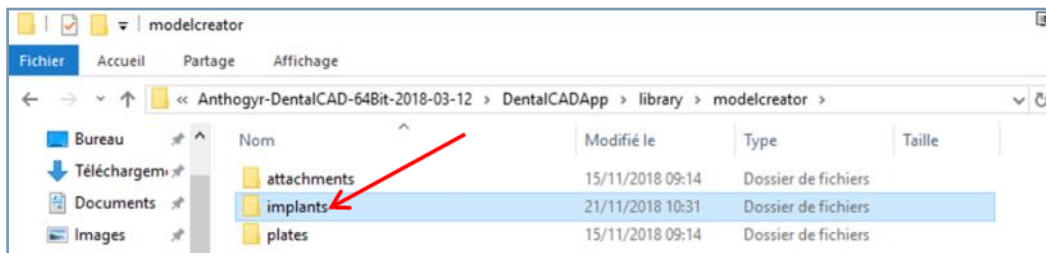
→ Abrir a pasta «library» :



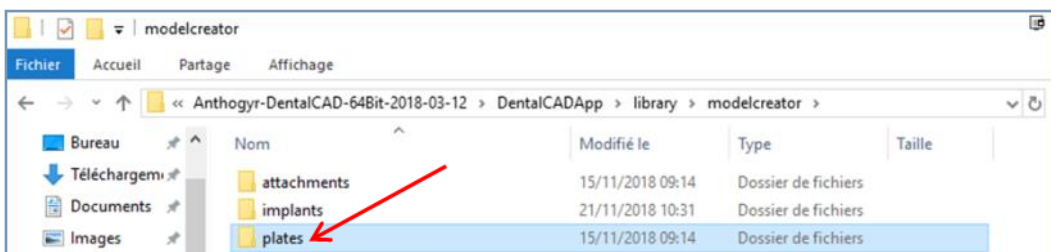
→ Colar a pasta *Anthogyr_Labside* na pasta «implant» :



→ Colar a pasta *Anthogyr_Labside_MB* na pasta «\modelcreator\implants» :



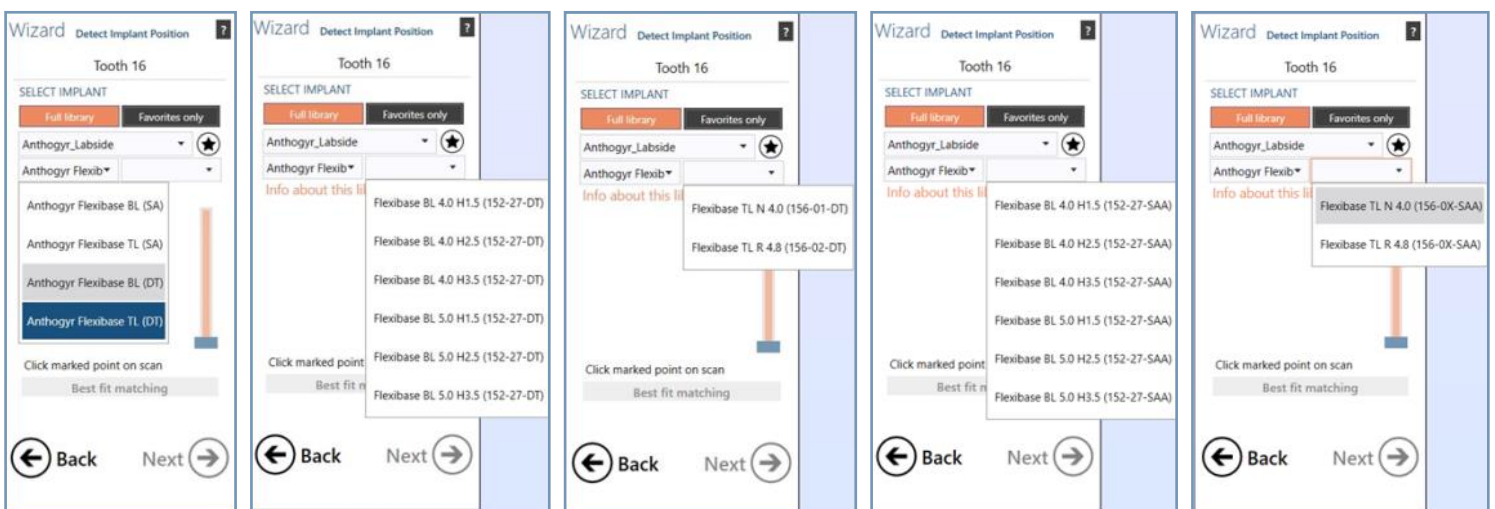
→ Colar a pasta *Anthogyr_modelSystem* na pasta «\modelcreator\plates» :



Utilização :

→ Entrar no seu trabalho em DentalDB como habitualmente com o ExoCAD® e iniciar o seu scan.

→ Abrir o seu projeto no módulo CAD e importar os seus ficheiros de scan e, de seguida, depois seleccione o grupo de conexão e o tipo de conexão :



→ Seguir os passos clássicos da modelagem com ExoCAD®.