

# GUIA DE INSTALAÇÃO DE BIBLIOTECAS LABSIDE AXIOM®

## ExoCAD® e IMETRIC®

### ExoCAD®

Verão mínima do ExoCAD® : Compatível com todas as versões ExoCAD® (ATENÇÃO: não compatível com Zirkonzahn).

#### ATENÇÃO :

A instalação desta biblioteca no seu Zirkonzahn invalidará a sua licença.

(Para abrir o seu sistema Zirkonzahn na biblioteca de implantes externa, contacte o seu fornecedor Zirkonzahn).

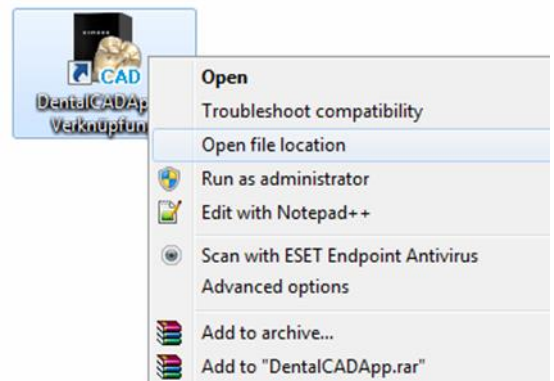
Certifique-se de que apaga todos os ficheiros da biblioteca «Flexibase» antes de atualizar a biblioteca «Labside».

#### Instalação :

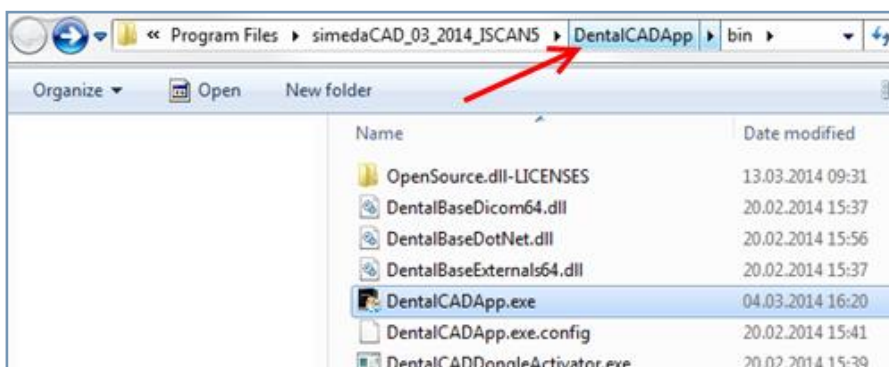
- Descompactar o ficheiro *Anthogyr\_Labside\_Imetric\_V2.01.03.zip*.
- Descompactar o ficheiro *Anthogyr\_Labside\_exoCAD\_V2.01.04.zip*.
- Copiar/colar a pasta *Anthogyr\_Labside* contida na pasta «ExoCAD» em: C:\Program Files\.....\DentalCADApp\library\implant

#### Instalação detalhada :

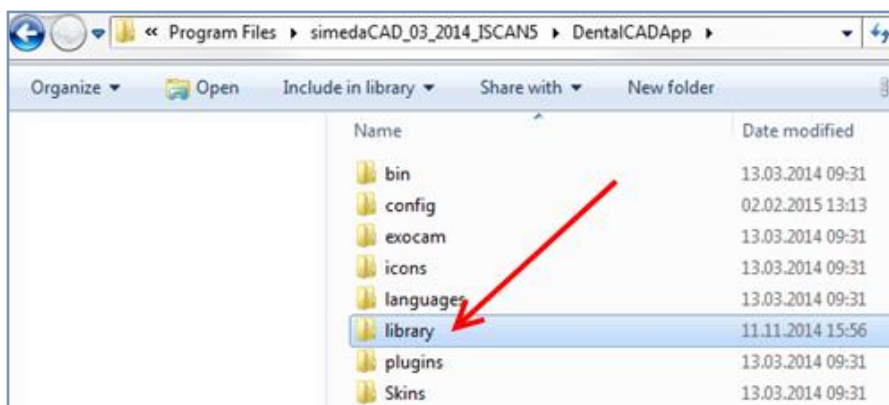
→ Para encontrar a localização do programa ExoCAD® no seu PC, clique com o botão direito do rato no ícone dentalCADApp da área de trabalho e selecione «abrir a localização do ficheiro» :



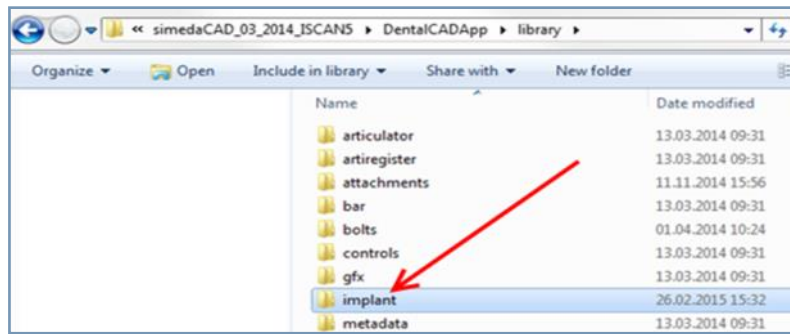
→ Clicar na extensão «DentalCADApp» :



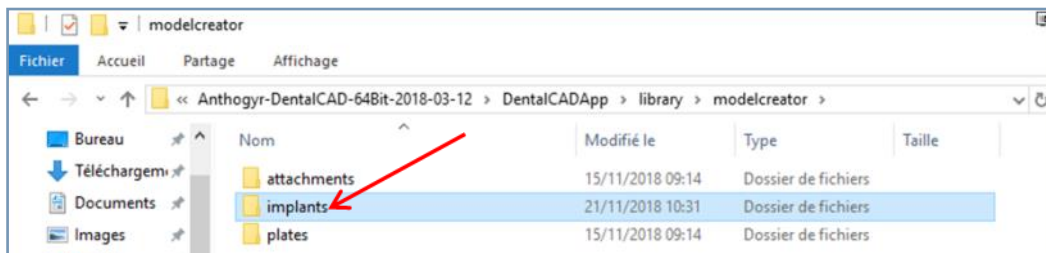
→ Abrir a pasta «library» :



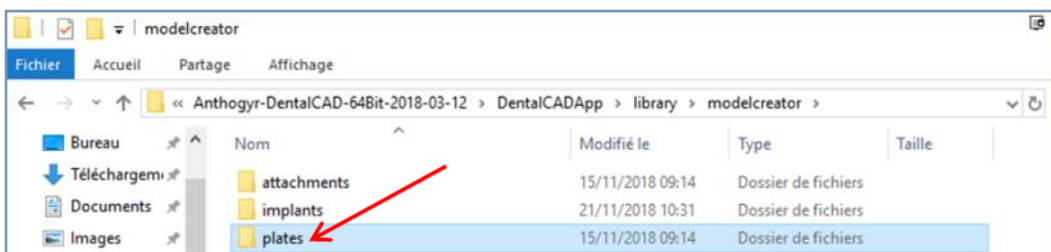
→ Colar a pasta *Anthogyr\_Labside* na pasta «implant» :



→ Colar a pasta *Anthogyr\_Labside\_MB* na pasta «\modelcreator\implants» :



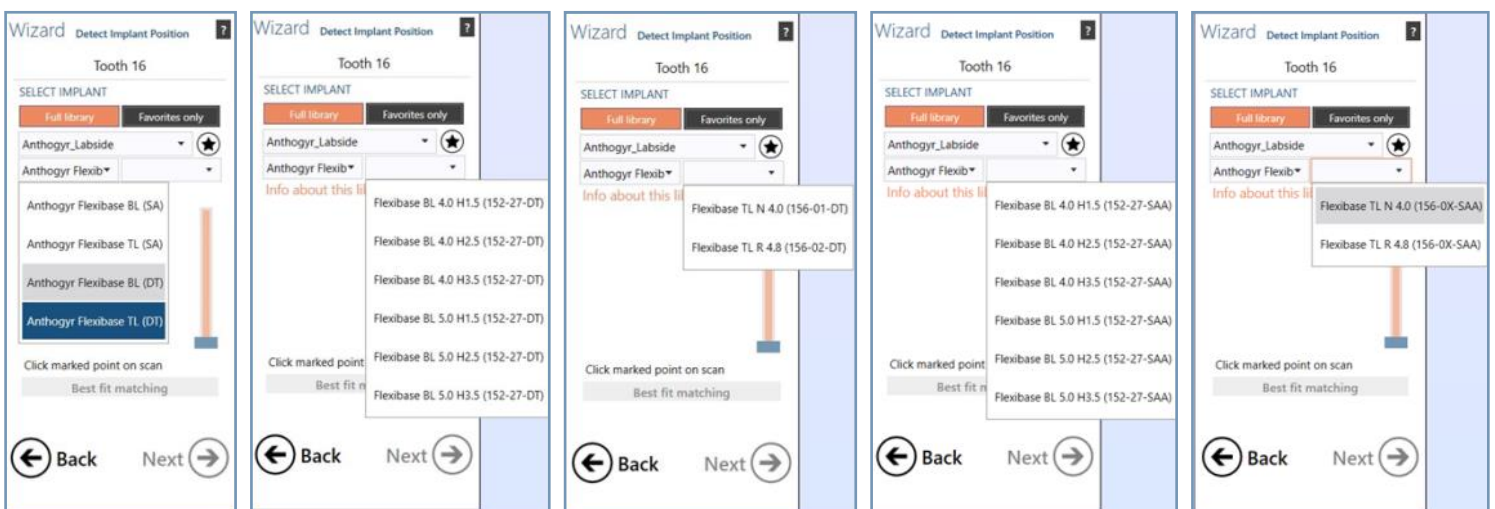
→ Colar a pasta *Anthogyr\_modelSystem* na pasta «\modelcreator\plates» :



**Utilização :**

→ Entrar no seu trabalho em DentalDB como habitualmente com o ExoCAD® e iniciar o seu scan.

→ Abrir o seu projeto no módulo CAD e importar os seus ficheiros de scan e, de seguida, depois seleccione o grupo de conexão e o tipo de conexão.



→ Seguir os passos clássicos da modelagem com ExoCAD®.

# IMETRIC®

Versão mínima exigida: Imetric® Versão 5 ou mais recente.

## ATENÇÃO :

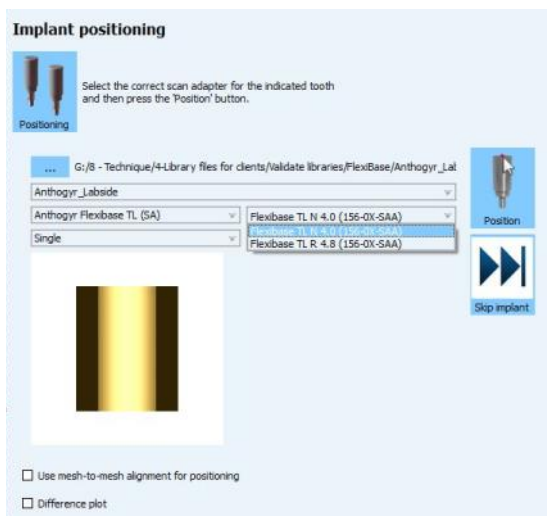
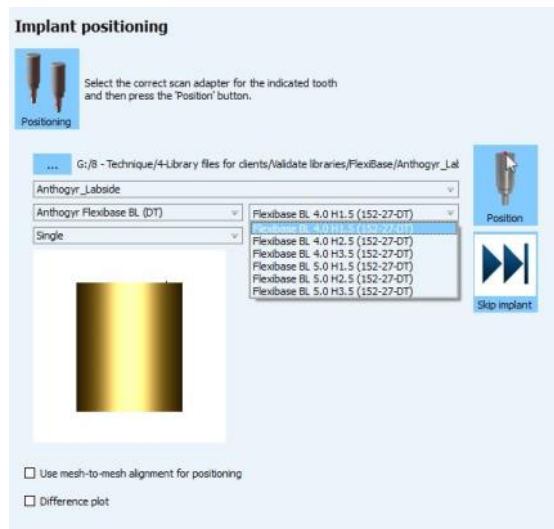
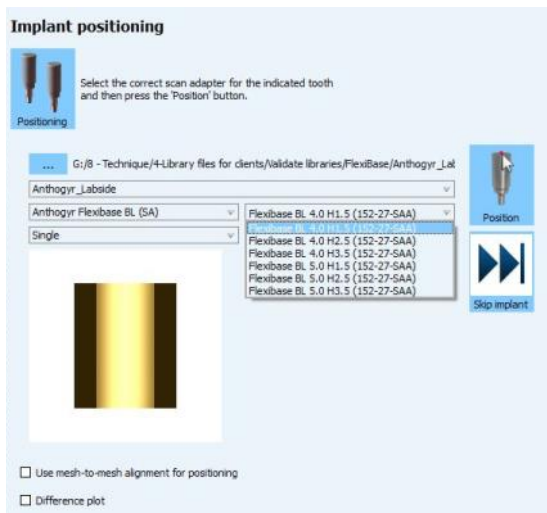
Certifique-se de que apaga todos os ficheiros da biblioteca «Flexibase» antes de atualizar a biblioteca «Labside».

## Instalação :

- Descompactar o ficheiro *Anthogyr\_Labside\_Imetric\_V2.01.03.zip*.
- Copie y pegue el contenido de la carpeta *Anthogyr\_Labside\_Imetric\_V2.01.03* en :C:\I3D\_systems

## Utilização :

- Inserir os dados do seu trabalho no DentalDB como habitualmente com o ExoCAD® e iniciar o scan com o Imetric® scan.
- Quando você precisa seleccionar a biblioteca de implantes vá para a pasta *I3D\_Systems/Anthogyr\_Labside\_Imetric\_V2.01.03* e clique nos dados *Anthogyr\_Labside.csv*.
- Depois seleccione o grupo de conexão e o tipo de conexão.



- Continuar com os passos clássicos de scan e de design.